



Stiftung  
Umgebindehaus

# Das „Umgebindeland“© als kleine Kulturregion

## Bestand der Kulturlandschaft

Mehr als 20.000 Umgebindehäuser und Fachwerkhäuser in Sachsen, Polen und Tschechien.

Sachsen Bestand:  
6500 unter Denkmalschutz stehende  
Objekte (Umgebinde).

Hauptsächlich im Landkreis Görlitz und  
Bautzen, aber bis Leipzig nachgewiesen

Mehr als 1000 Fachwerkhäuser (ehemalige  
Umgebindehäuser) stehen nicht unter  
Schutz.





Stiftung  
Umgebindehaus

# Das „Umgebindeland“© als kleine Kulturregion

- Dreiländereck Deutschland, Polen und Tschechien
- Einzigartig verbindende Kulturlandschaft
- unverfälschte Architektur
- 1984 erstes Interesse ICOMOS  
Exkursion in Obercunnersdorf



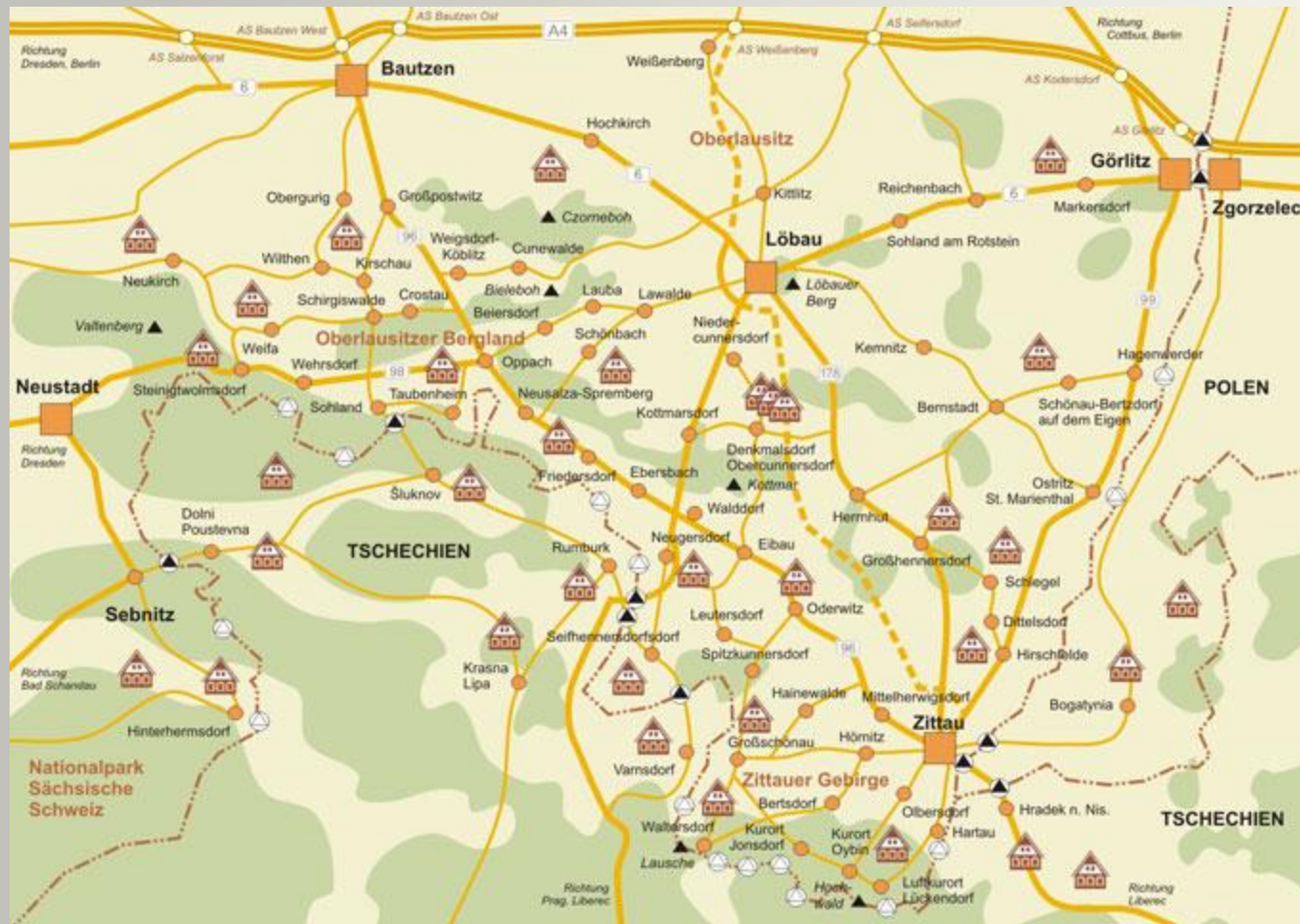
- globaler Bekanntheitsgewinn
- Gewinnung neuer Zielgruppen
- positive Tourismusentwicklung

**-Umgebindeland –  
KUNSTBEGRIFF  
keine Verwurzelung**



Stiftung  
Umgebendehaus

# Das „Umgebndeland“© als kleine Kulturregion





# Das „Umgebindeland“© als kleine Kulturregion

## Rolle Stiftung Umgebindehaus

Zum 31.12.2012 Auflösung der Geschäftsstelle Umgebindeland

Stiftung Umgebindehaus

Übernahme der Beratung, Förderung und Koordinierung des Themas Umgebindehaus

Umgebindehaus durch die Landkreise im Regionalplan verankert und planungsrechtliche Betreuung durch die Landkreise

Keine Folgeprojekte



# Das „Umgebindeland“© als kleine Kulturregion

## unkompliziertes Instrument

Erfolge seit 2004:

- über 100 Umgebindehäuser im Rahmen der Projektförderung mit über 550.000 Euro finanziell unterstützt
- Bekanntheitsgrad des Umgebindehaus erhöht
- Umgebindehaus hat Welterbepotential



Fachbeirat entscheidet über die Projektförderung sowie über die Vergabe **Umgebindehauspreis.**



# Das „Umgebindelndland“© als kleine Kulturregion

**Sonderförderung des Freistaates Sachsen  
für Umgebinde- und Fachwerkhäuser**

Fördersumme: 500.000 €

Beginn Sonderprogramm: 2013

Jährlich, Rechtsgrundlage VwV  
Denkmalförderung

Förderung des denkmalbedingten  
Mehraufwandes

Antrag beim Landesamt für Denkmalpflege  
Sachsen, fachliche Beurteilung durch die  
Stiftung Umgebindehaus





# Das „Umgebindelndland“© als kleine Kulturregion

## Kleinprojektförderung

**Die Stiftung Umgebindehaus fördert im Rahmen ihrer Zinsgewinne Kleinprojekte bis maximal 3.000,00 €**

Antrag bei der Geschäftsstelle der Stiftung Umgebindehaus

Maßnahmebezogen

Fördersatz bis zu 80% möglich

Bewilligung durch die Stiftung Umgebindehaus





# Das „Umgebindeland“© als kleine Kulturregion

Was kann die Stiftung Umgebindehaus leisten:

- denkmalgerechte Fachberatung
- Vermittlung von Fachfirmen
- Notsicherungen
- Beratung / Finanzierungsvermittlung
- Hilfe bei Fördermittel Antragstellung
- Umgebindehausbörse
- Umgebindehaus Bibliothek
- Wissensvermittlung im Rahmen von Seminaren







# Das „Umgebindeland“© als kleine Kulturregion

## Die Umgebindehaus - Börse

- Mit der Umgebindehaus – Börse bietet die Stiftung Umgebindehaus Eigentümern und Interessenten an Umgebindehäusern die Möglichkeit Umgebindehäuser zu verkaufen bzw. zu kaufen.
- Eigentümer, die ihr Umgebindehaus in der Immobilienbörse zum Verkauf anbieten wollen, können das Verkaufsobjekte kostenfrei einstellen.
- Die Stiftung Umgebindehaus stellt nur die Plattform zur Verfügung. Sämtliche Verkaufsgespräche muss der Eigentümer bzw. der beauftragte Makler selbst führen.



# Das „Umgebindelndland“© als kleine Kulturregion

Verstetigung der Strukturen:

Kontinuierliche Basisberatung, damit Anerkennung der Qualität der Gebäude in der Region, damit Erhalt und Sanierung

Struktur wächst und bleibt erhalten

Neue Nutzungskonzepte für historische Gebäude

Entwicklung einer Ferienregion



# Das „Umgebindelndland“© als kleine Kulturregion



## Umgebindehaus aus Niedercunnersdorf

Blockstube wird als Friseur – Salon  
genutzt

Obergeschoß gedämmt hinter  
Oberlausitzer Verschlag

Kein Dachgeschoßausbau



# Das „Umgebindeland“© als kleine Kulturregion





# Das „Umgebindeland“© als kleine Kulturregion



Letzter Sonntag im Mai jährlich





# Das „Umgebindeland“© als kleine Kulturregion



Asien





# Das „Umgebindeland“© als kleine Kulturregion

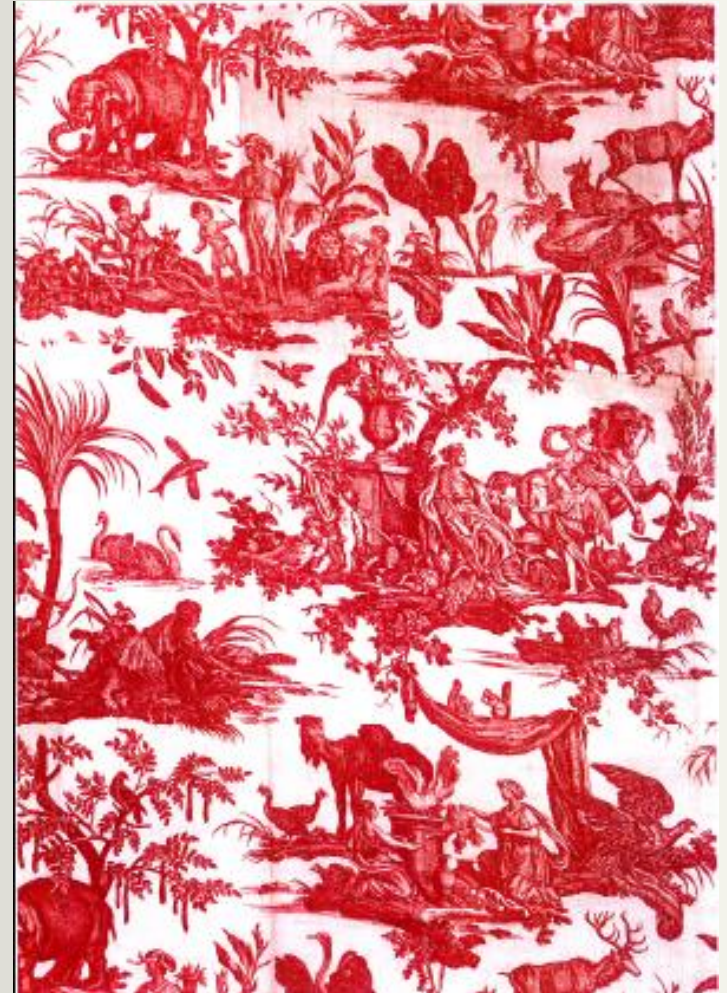


Europa





# Das „Umgebindelndland“© als kleine Kulturregion







Stiftung  
Umgebindehaus

# Das „Umgebindeland“© als kleine Kulturregion



Deutsche  
Fachwerk  
Straße



IN DER ARBEITS-  
GEMEINSCHAFT  
DEUTSCHE  
FACHWERKSTÄDTE e.V.

 Gefällt mir

## Deutsche Fachwerkstraße

Portrait

Karte

Wohnmobil

Radtouren

Oldtimer

Erlebnisführungen

Veranstaltungen

Städte A-Z

Onlinereservierung

Aktuelles / Seminare



### INHALTSVERZEICHNIS:

Radfahren entlang der Deutschen Fachwerkstraße „Vom Neckar zum Schwarzwald und Bodensee“

Siebte Regionalstrecke der Deutschen Fachwerkstraße  
Gästeführerseminare 2015

Neue Gesamtübersicht aller Regionalstrecken der Deutschen Fachwerkstraße  
Gästeführerseminare 2015

### SIEBTE REGIONALSTRECKE DER DEUTSCHEN FACHWERKSTRASSE IN DER OBERLAUSITZ

13. Oktober 2015 Ebersbach-Neugersdorf

Es ist eine Kulturlandschaft mit einer einzigartigen  
Fachwerkbauweise: die Umgebindelandschaft. Jetzt gehört ein Teil

Mit dabei:

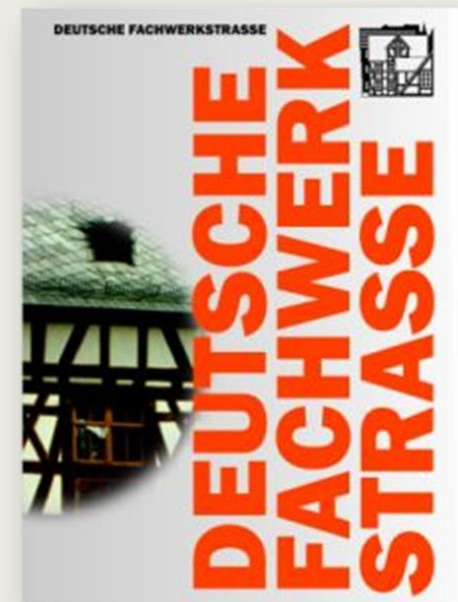
Ebersbach-Neugersdorf, Herrnhut, Kottmar, Oderwitz, Großschönau,  
Seifhennersdorf



# Das „Umgebindeland“© als kleine Kulturregion

## Die Deutsche Fachwerkstraße

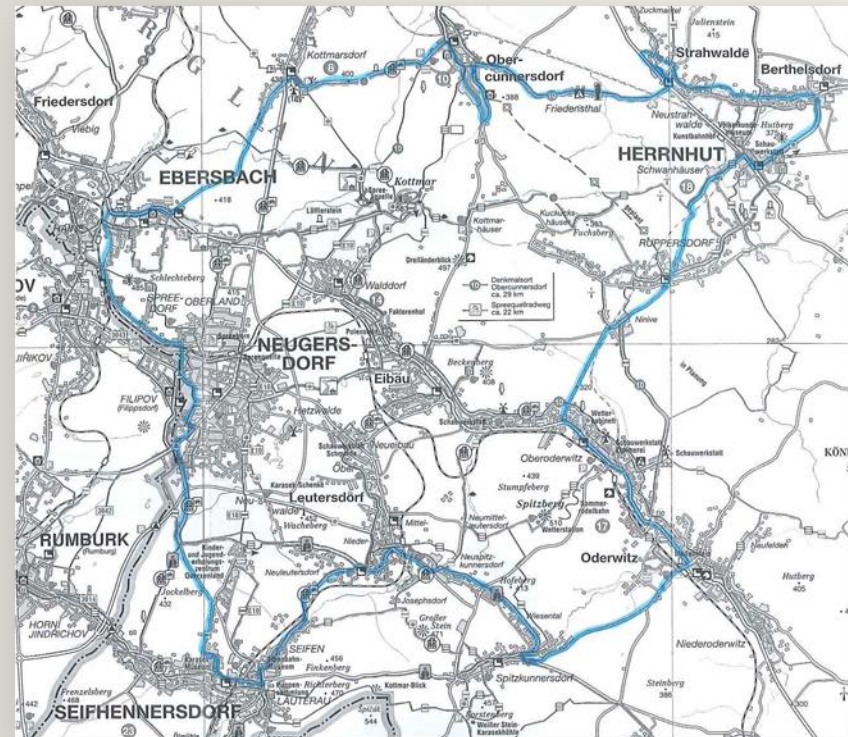
- setzt das Tourismusmarketing für ihre Mitgliedsstädte um
- wurde vor 25 Jahren gegründet
- hat heute rund 100 Mitgliedsstädte
- steht für den sanfte Tourismus
- begreift Tourismus als einen stetig wachsenden Wirtschaftszweig und daher als wichtig für die Förderung der Wirtschaft in der Stadt und in der Region



# Das „Umgebindelndland“© als kleine Kulturregion

## Messepräsentation

- Tourismusmessen, europaweit wie CMT Stuttgart oder überregional wie Dresdner Reisemarkt
- Fachmessen, wie denkmal Leipzig
- Themenmessen, wie Caravaning, Oldtimer und Fahrradfahren





# Das „Umgebindeland“© als kleine Kulturregion





# Das „Umgebindeland“© als kleine Kulturregion

## PROBLEM:

Ländliche Region und die damit verbundene Infrastruktur

Grenzlage / Telekommunikation / Internet

Sozialschwache Region

## VORTEILE:

Einzigartige Kulturlandschaft mit einer Baukultur aus allen Epochen

Erhaltene Umgebindehäuser aus dem 16. Jahrhundert

Einzigartige Naturlandschaft



# Das „Umgebindeland“© als kleine Kulturregion

Vielen Dank für ihre Aufmerksamkeit!