

Umweltprüfung für den Landesentwicklungsplan Sachsen

Projektion Jahresniederschlag und Sommerlicher Niederschlag

auf Basis der Wettreg2010-Daten, A1B Szenario

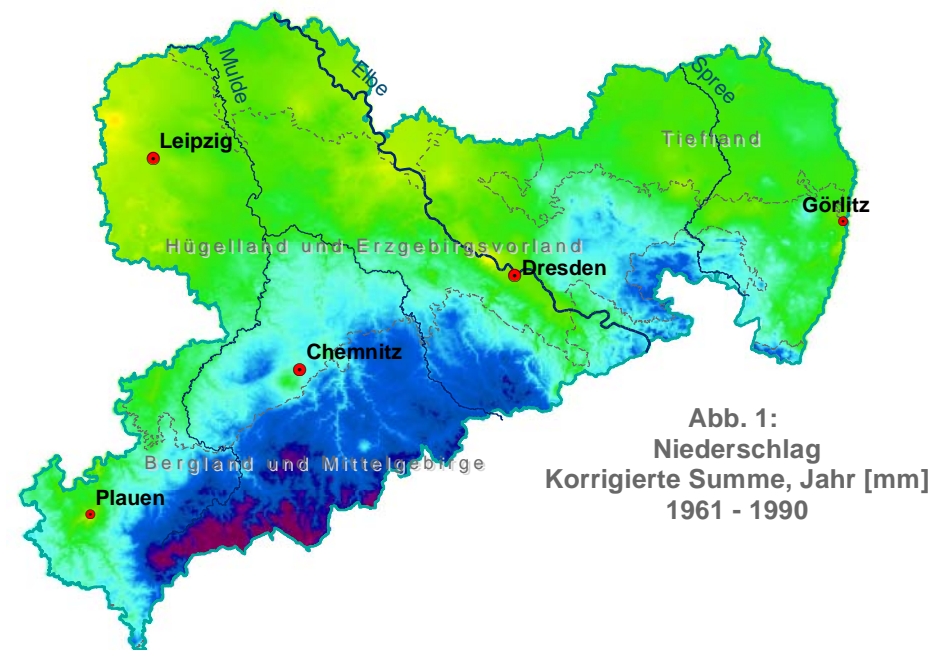


Abb. 1: Niederschlag Korrigierte Summe, Jahr [mm] 1961 - 1990

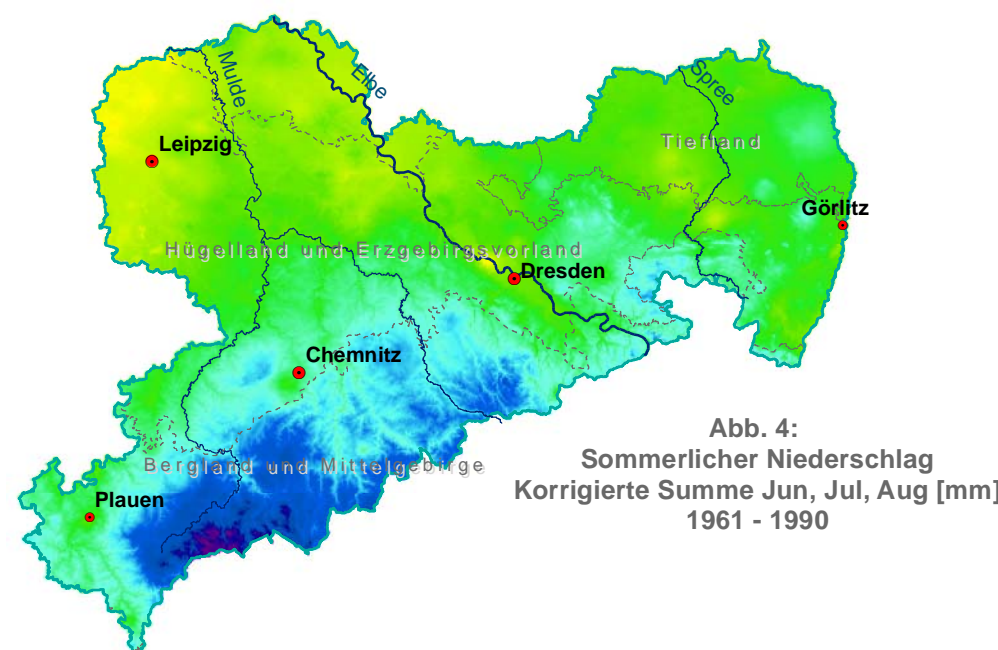


Abb. 4: Sommerlicher Niederschlag Korrigierte Summe Jun, Jul, Aug [mm] 1961 - 1990

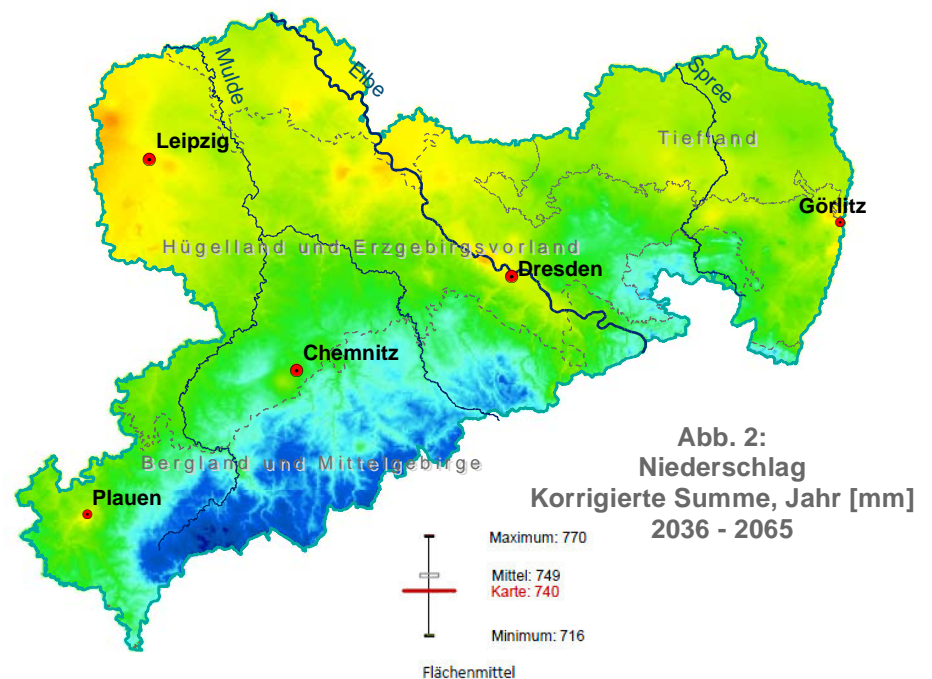


Abb. 2: Niederschlag Korrigierte Summe, Jahr [mm] 2036 - 2065

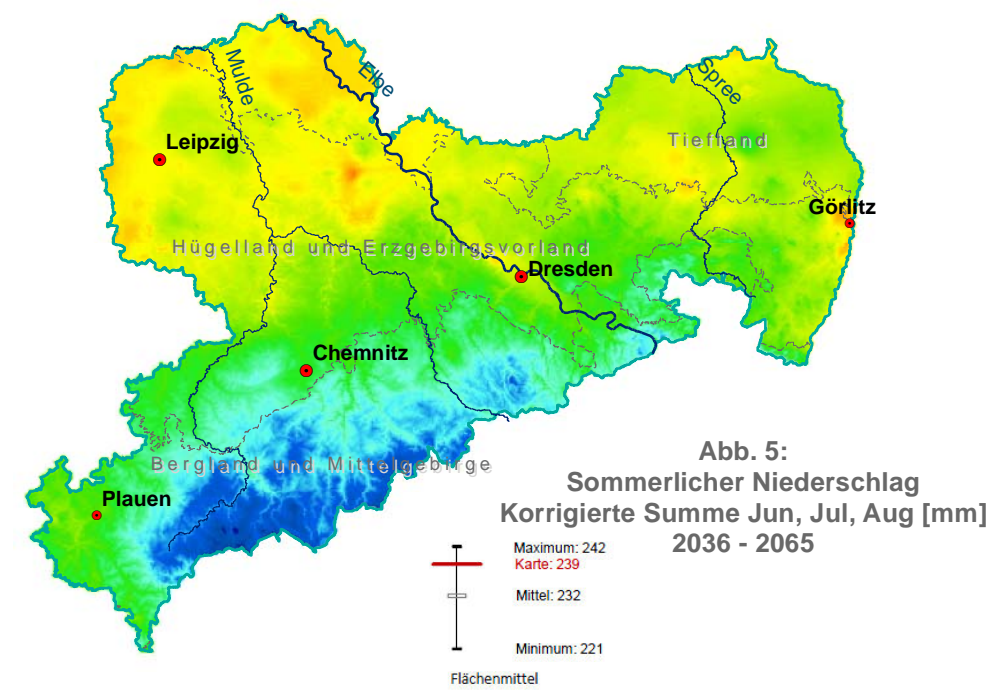


Abb. 5: Sommerlicher Niederschlag Korrigierte Summe Jun, Jul, Aug [mm] 2036 - 2065

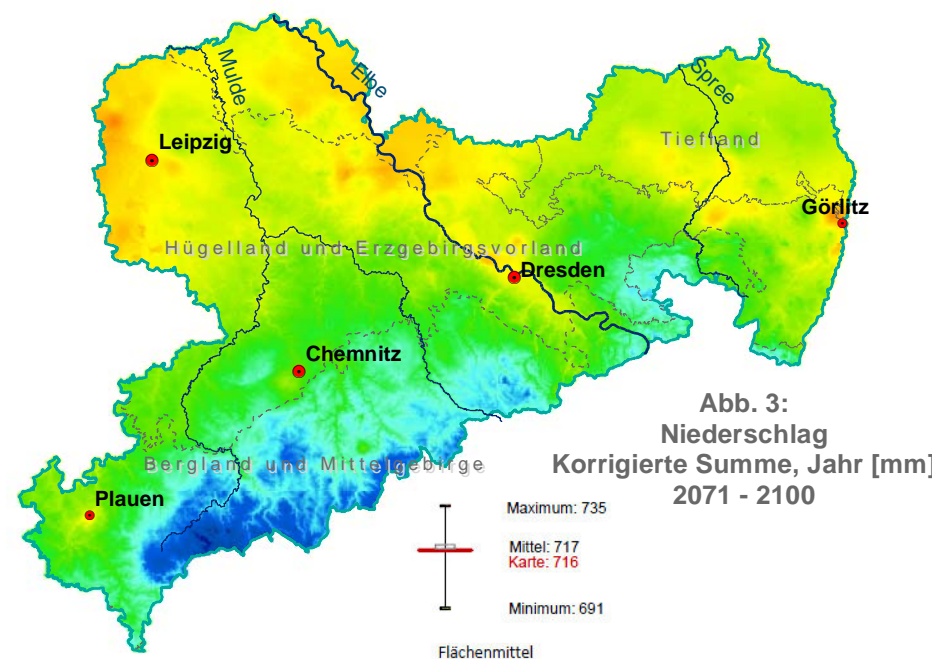


Abb. 3: Niederschlag Korrigierte Summe, Jahr [mm] 2071 - 2100

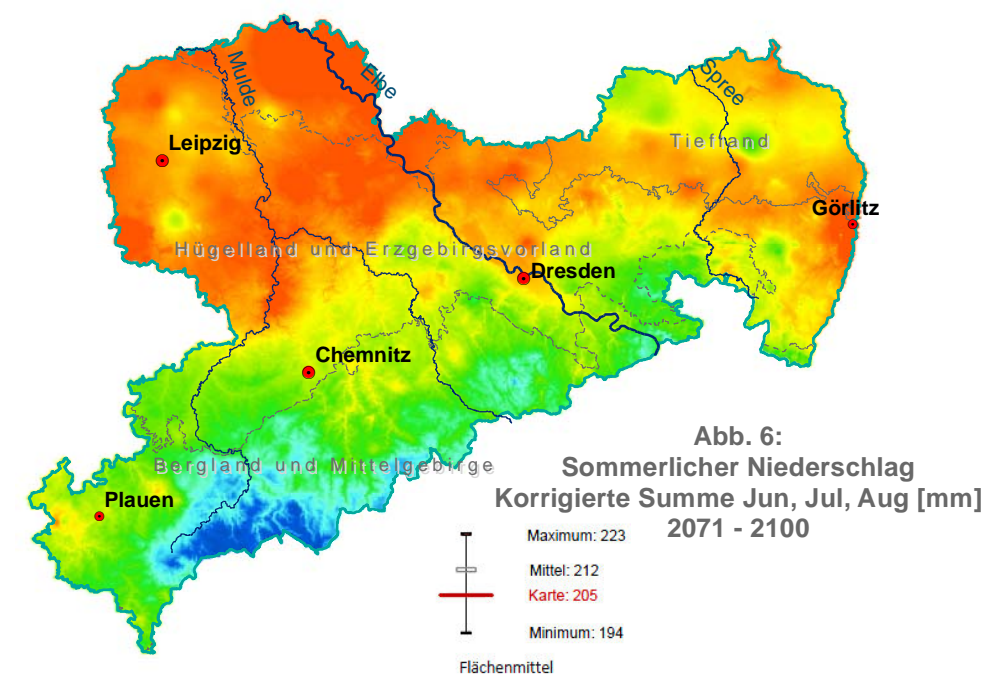
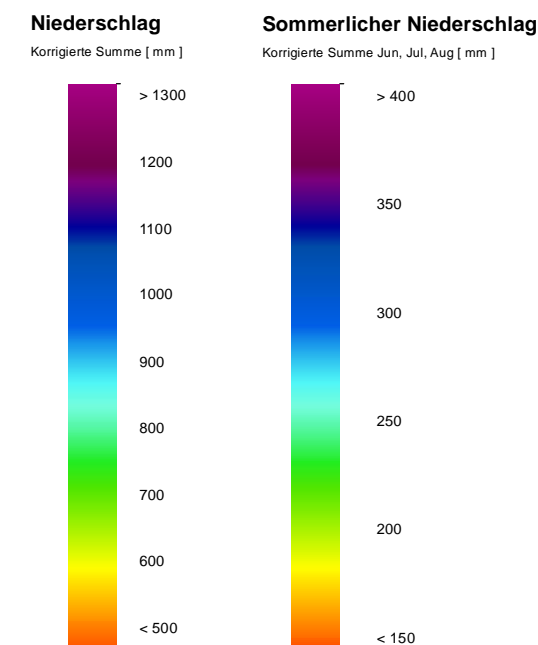


Abb. 6: Sommerlicher Niederschlag Korrigierte Summe Jun, Jul, Aug [mm] 2071 - 2100



Darstellung basiert auf simuliertem Datensatz nach aktuellem Stand der Forschung. Bei einzelnen Flächen kleiner als 10 x 10 km sind interpolationsbedingt un plausible Werte möglich.

Zur Abschätzung der Modellvariabilität wurde das Flächenmittel der 10 Realisierungen von Wettreg2010 dargestellt.

Quelle: Bearbeitung: Eigene Auswertung, Ausgangsdaten: Wettreg 2010, A1B Szenario, dargestellt: Realisierung 2, Grundlage: Digitales Höhenmodell 500 m

Verarbeitung unter Verwendung elektronischer Systeme, Vervielfältigung und Verarbeitung nur mit schriftlicher Genehmigung des Eigentümers

Bearbeitung im Auftrag des Sächsischen Staatsministeriums des Innern (SMI):

TU Dresden, Institut Landschaftsarchitektur, Lehr- und Forschungsgebiet Landschaftsplanung, Helmholtzstraße 10, 01062 Dresden

Stand: Februar 2011

Maßstab: 1 : 2.000.000