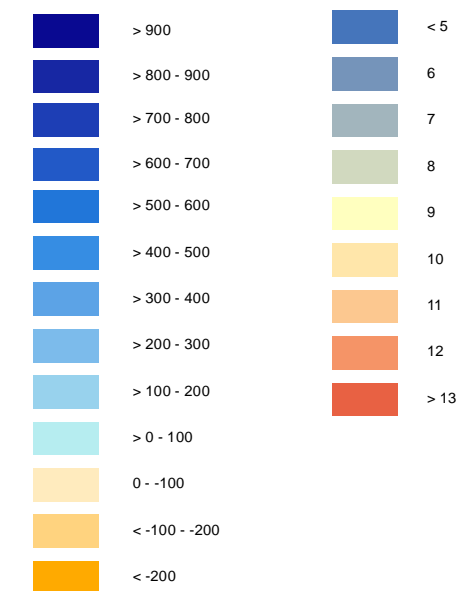


Umweltprüfung für den Landesentwicklungsplan Sachsen

Projektion Lufttemperatur und Klimatische Wasserbilanz

auf Basis der Wettreg2010-Daten, A1B Szenario

Klimatische Wasserbilanz Jahressumme [mm] **Lufttemperatur** Jahresmittel [°C]



Darstellung basiert auf simuliertem Datensatz nach aktuellem Stand der Forschung. Bei einzelnen Flächen kleiner als 10 x 10 km sind interpolationsbedingt un plausible Werte möglich.

Quelle: Bearbeitung: Eigene Auswertung, Ausgangsdaten: Wettreg 2010, A1B Szenario, dargestellt: Realisierung 2, Grundlage: Digitales Höhenmodell 500 m

Verarbeitung unter Verwendung elektronischer Systeme, Vervielfältigung und Verarbeitung nur mit schriftlicher Genehmigung des Eigentümers

Bearbeitung im Auftrag des Sächsischen Staatsministeriums des Innern (SMI): TU Dresden, Institut Landschaftsarchitektur, Lehr- und Forschungsgebiet Landschaftsplanung, Helmholtzstraße 10, 01062 Dresden

Stand: Februar 2011

Maßstab: 1 : 2.000.000

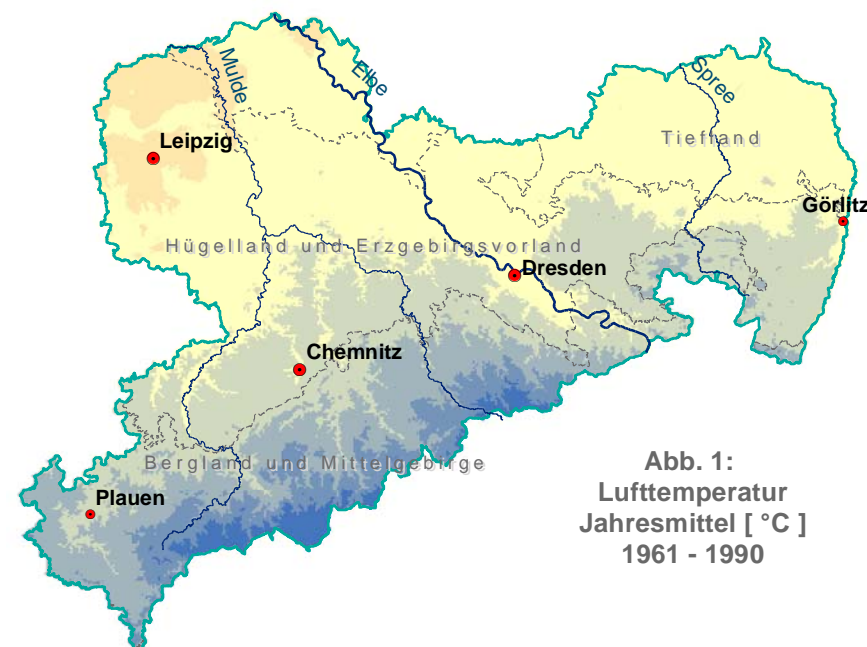


Abb. 1: Lufttemperatur Jahresmittel [°C] 1961 - 1990

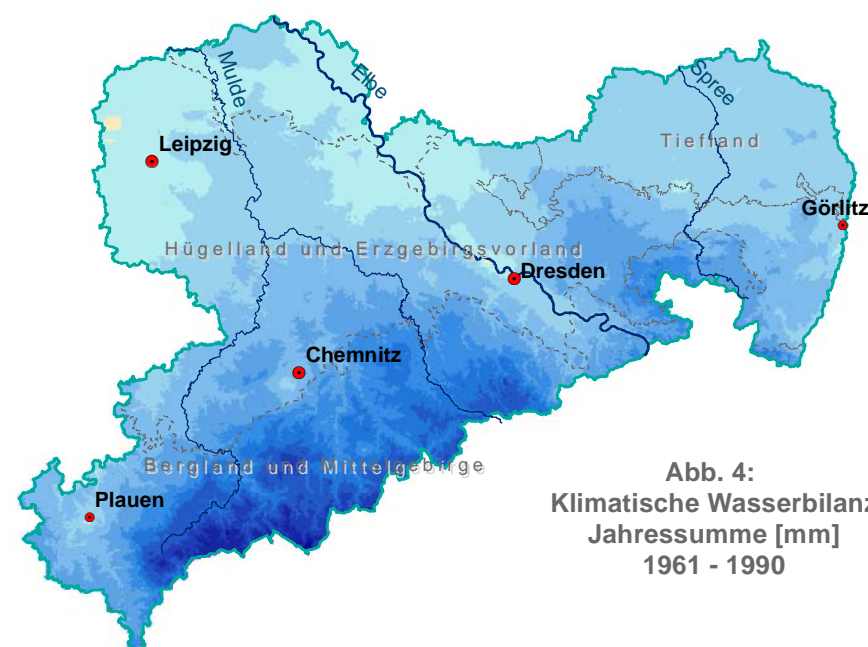


Abb. 4: Klimatische Wasserbilanz Jahressumme [mm] 1961 - 1990

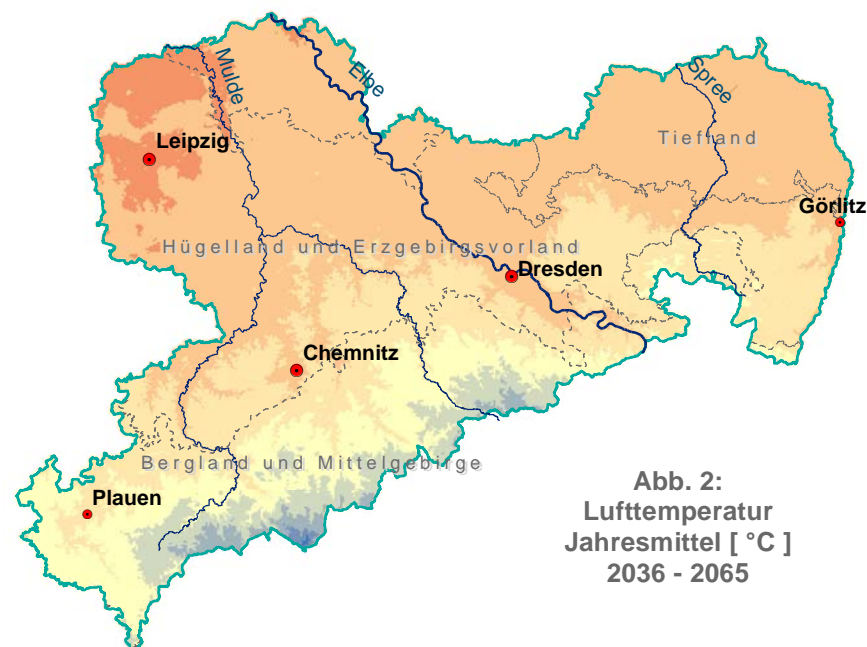


Abb. 2: Lufttemperatur Jahresmittel [°C] 2036 - 2065

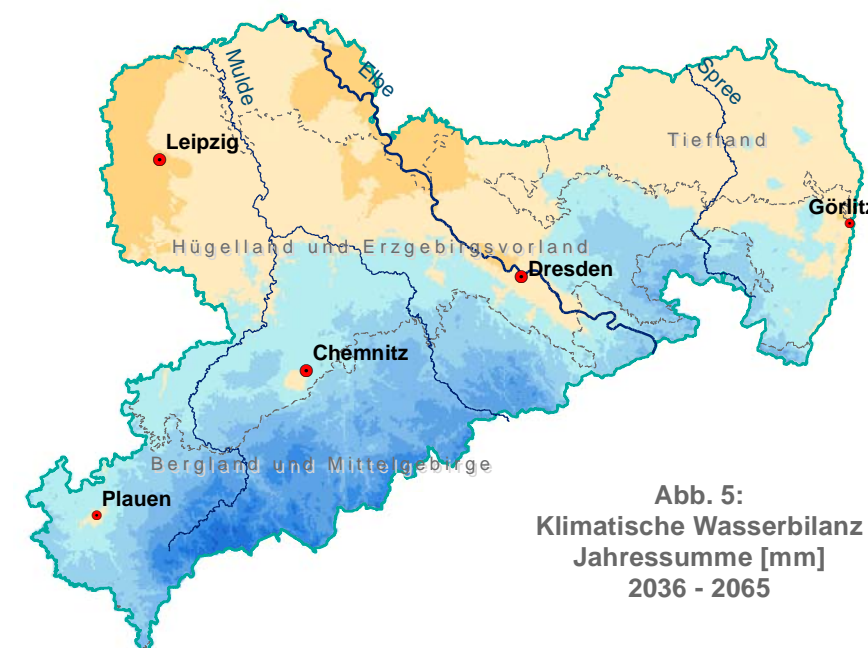


Abb. 5: Klimatische Wasserbilanz Jahressumme [mm] 2036 - 2065

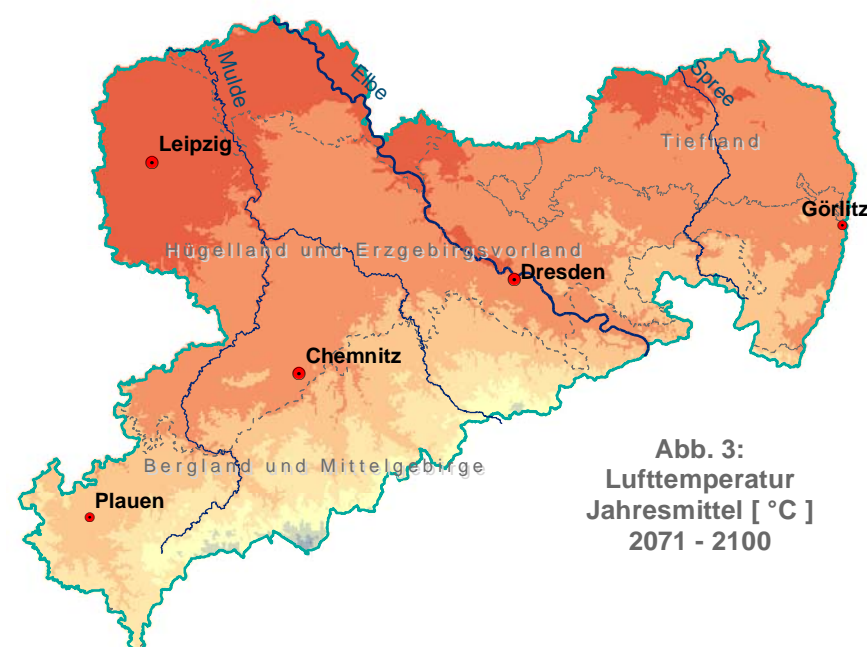


Abb. 3: Lufttemperatur Jahresmittel [°C] 2071 - 2100

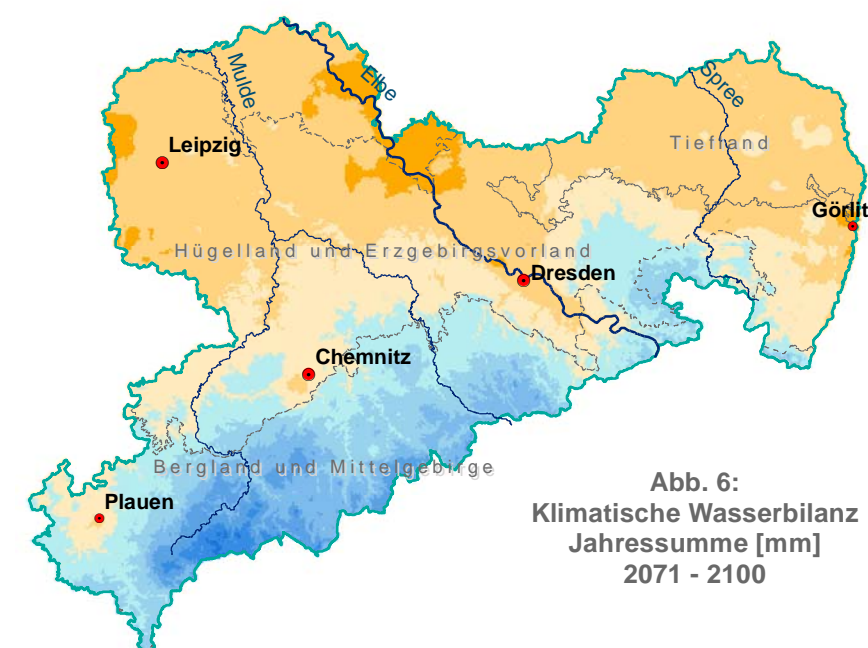


Abb. 6: Klimatische Wasserbilanz Jahressumme [mm] 2071 - 2100